

# 手回り品のご案内

詳しくは  
駅係員にお尋ね  
ください。



他のお客さまにご迷惑とならないように車内に持ち込みができるものについては、一定の制限があります。下記、記載内容は一例です。

## 無料で持ち込めます

### 無料で車内へ持ち込めるもの

縦・横・高さの合計が250cm以内で長さは2m以内、重さが30kg以内のものが2個まで。

※運動用具、娯楽用具、楽器などは、長さの制限を超えても、専用ケースなどに収納し、車内で立てて携帯できるものは無料で持ち込めます。

- 自転車(ただし、解体または折りたたんで専用の袋に収納したもの)
- 車いす
- 盲導犬・介助犬・聴導犬(法令の認定を受けた犬に限ります)



折りたたむか  
解体して専用の  
袋へ完全収納

## 有料で持ち込めます

### 有料で車内へ持ち込めるもの

※1回のご乗車ごと1個について手回り品料金が必要です

小型犬、猫、ハトなどの小動物  
(ただし、次のことにお守りください。)

- 長さ70cm以内、縦・横・高さの合計が90cm程度の容器に入れること
- 重さは容器に入れて10kg以内であること

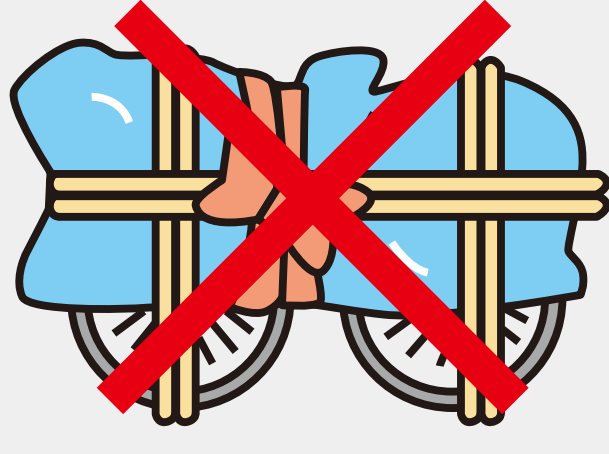


全身が入るケース等に  
入れて顔を出さないように

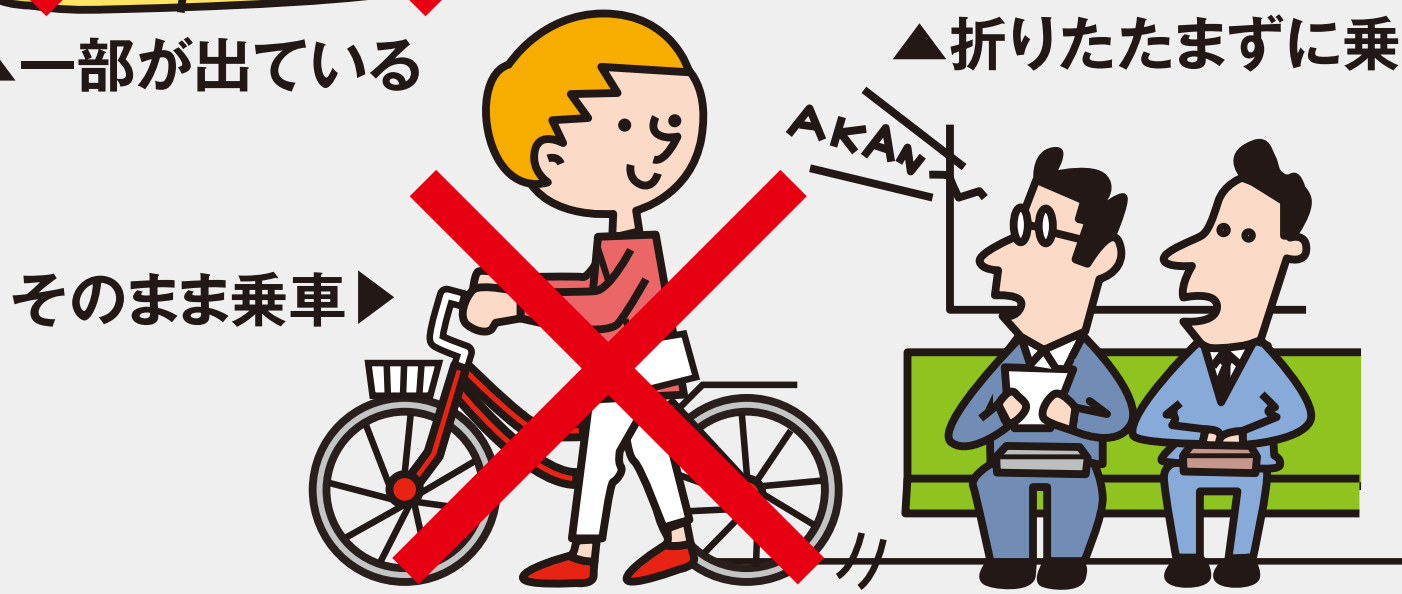
### 持ち込めません



▲一部が出ている



▲折りたたまずに乗車



そのまま乗車▶

### 持ち込めません



▲バッグに入れて顔を出す



▲制限サイズを超えるペットカート

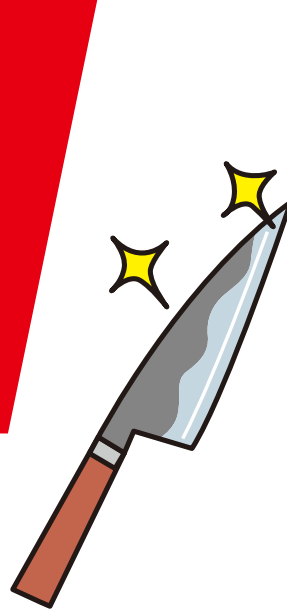
▼ドッグスリング



## 禁止 X

### 車内へ持ち込めないもの

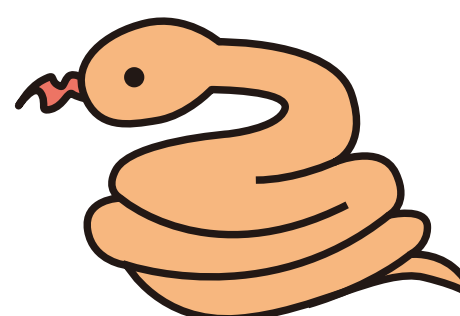
他のお客さまに危害を及ぼすおそれがあるもの、車内を破損するおそれのあるものなどは車内に持ち込めません。



▲刃物



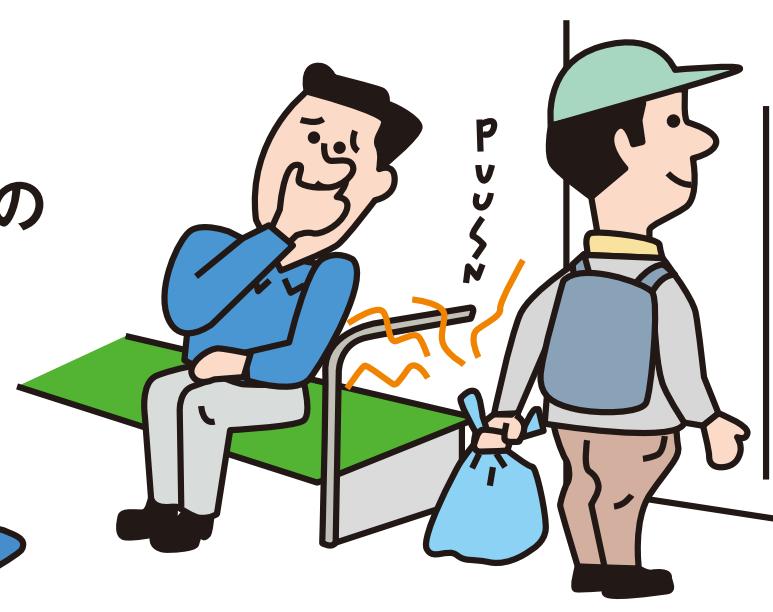
▲危険物  
暖炉、コンロ



▲猛獣やヘビ



▲不潔なものの臭気を発するもの



手回りの品の中に、他のお客さまに危害を及ぼすおそれがないように梱包されていない刃物を収納している疑いがある場合には、鉄道係員が手回り品を点検させていただくことがあります。