

2022年10月5日

ひらパー開園 110 周年！感謝の思いを込めてお届けします！

イルミネーション「光の遊園地」 11月3日(木・祝)から開催！



ひらかたパーク（大阪府枚方市枚方公園町 1-1）は、1912(大正元)年に枚方で菊人形展を開催したことを起源とする遊園地で、アトラクションを中心に時代のニーズに合った様々なエンターテインメントをご提供し続けてきました。そして、2022年10月6日(木)に開園 110 周年を迎えます。

長らくのご愛顧に感謝の思いを込めて、イルミネーション「光の遊園地」では2つの目玉企画をご用意しました。ひとつは、2年ぶりとなる新エリア『マジカルラグーン「光の遺跡」』の登場。そしてもうひとつは、メインツリーのプログラムショーが生まれ変わります。今年のテーマは「音楽」。5つのイルミネーションエリアをリニューアルし、それぞれのエリアに合わせた音楽と光で演出されます。

また、20種類以上のナイトアトラクションも営業。イルミネーションとアトラクションを楽しむことができるのは遊園地ならでは！開催は2022年11月3日(木・祝)～2023年4月9日(日)の特定日です。音楽と光に包まれるひらかたパークをぜひお楽しみください。

■ 概要

【開催日程】2022年11月3日(木・祝)～2023年4月9日(日)の特定日のみ

【開催時間】17:00～閉園時間 ※時期により異なる

【WEB サイト】<http://www.hirakatapark.co.jp/illumination/>

【イルミネーションエリア】

今年のテーマは「音楽」。

エリアごとにテーマの異なる音楽で、イルミネーションをお楽しみください。

■テーマ Adventure

NEW マジカルラグーン「光の遺跡」

プログラムショーあり

フルカラー照明による演出で、マジカルラグーンの表情を変幻自在に操ります。さらに、動物の鳴き声や雷鳴なども聞こえるハラハラドキドキの音楽は、古代遺跡を探検しているかのような気分させてくれます。音楽と光の演出により、ダイナミックで神秘的なアドベンチャーワールドへ誘います。

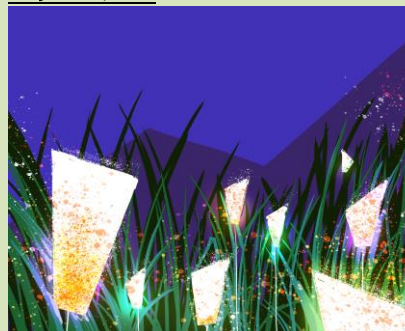


・フォトスポット

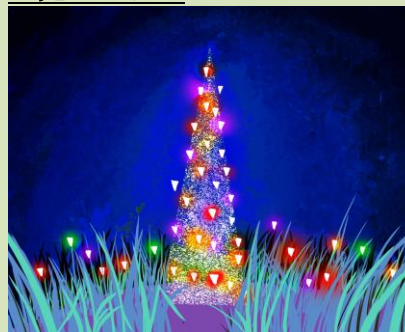
遺跡のオブジェの中で写真撮影ができるフォトスポットがあります。

神秘的な空間に入り込んだような写真を撮影できます。後ろにマジカルボルケーノを入れたアングルがおすすめ！

・光の花々



・光のツリー



■音楽テーマ Exciting

メインツリーストリート

プログラムショーあり

今年も新しいプログラムショーが登場！
ひらパー110年の歴史を刻んだ古時計を光と音楽で表現。壮大な音楽で時計の音や、波乱万丈のストーリーを表現し、シンボルツリーと光の柱が照らすカラフルなライトで空も地上も光溢れる空間を演出します。



■音楽テーマ Fantasy

ランタンカーニバル広場

プログラムショーあり

上空に浮かぶ約500灯のランタンのノスタルジックで暖かな光が、広場を360度包みこみます。お祭り気分を思わせる軽やかで明るい音楽と、カラフルな光が踊り出すプログラムショーは必見。ランタンを飛ばしているような写真が撮れるフォトスポットも。

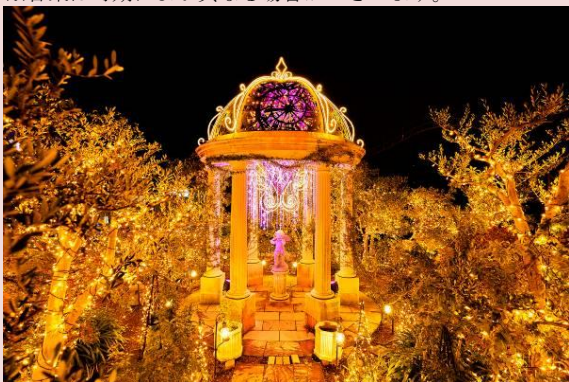


■音楽テーマ Elegant

キャンドルナイトガーデン

アンティークなゴールドの光に包まれたエリア。夜のバラ園を散策するような美しく優雅な音楽で表現しました。大きなキャンドルをモチーフにした「光の神殿」など、フォトスポットがたくさん。ロマンティックな空間で大切な人とお過ごしください。

※音楽は時期により異なる場合がございます。



■音楽テーマ Mysterious

タイムトラベルトンネル

約50mの光のトンネル。眺める向きで色が変わるので、しばらく進んでから後ろを振り返ってみるのがおすすめ。音楽と光による空間演出で、時空間に迷い込んだミステリアスな世界が広がります。天井から吊るされたランタンは温かく幻想的な光を灯します。

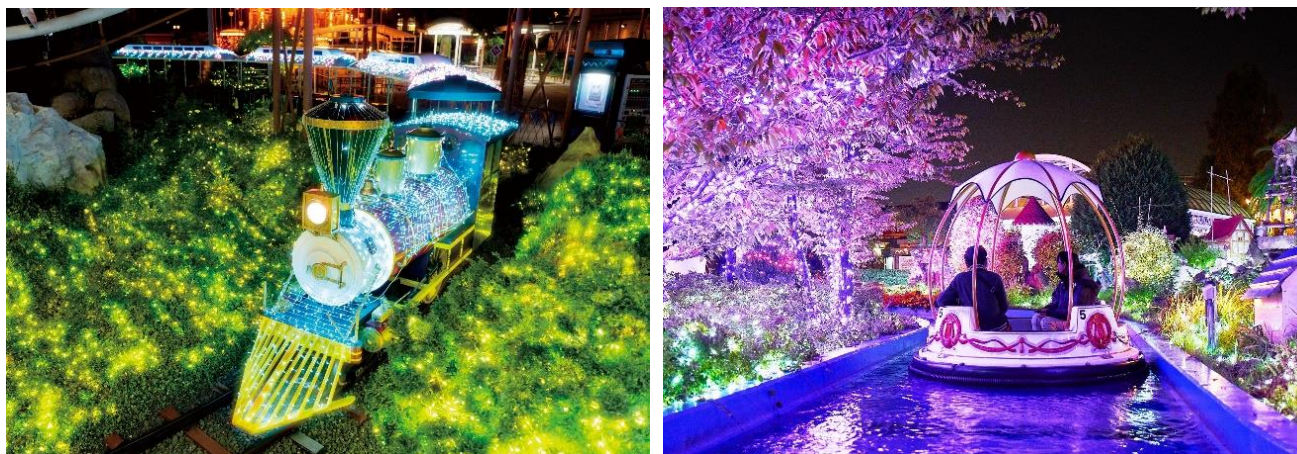


【ナイト料金】

		(税込)		
		ナイト入園 +ナイトフリーパス	ナイト入園	ナイトフリーパス
おとな (中学生以上)		3,200 円	1,300 円	1,900 円
こども	(小学生)	2,600 円	700 円	
	(2歳～未就学児)	1,900 円		1,200 円

- 「アソビュー!」、「ローソンチケット」にて2022年10月7日(金)0:00から販売いたします。
 ※ナイト料金のチケットはイルミネーション開催日の16:00からご使用いただけます。
 ※「ナイトフリーパス」のみ、園内インフォメーションで販売いたします。
 ※当日のチケットが完売するとご入園いただけませんのでご注意ください。
 ※有効期限内の購入済みのチケット、年間パスポート、株主優待券、招待券などはナイター営業時にもご使用いただけます。

【ナイトアトラクション】



- エルフ
- サイクルモノレール
- スカイウォーカー
- まじかるジャンピン
- くるくるヘリコプター
- いたずら魔女のラビリンス
- クレージーマウス
- バッシュ
- レッドファルコン
- ウェーブスインガー
- ぐるぐる王
- メテオ
- カイトフライヤー
- オクトパスパニック
- アドベンチャーサファリ
- ストロベリーカフェ
- ブランブラン
- ラウディ
- ノームトレイン
- ファンタジークルーズ
- メリーゴーラウンド
- ぐるり森大冒険
- モンスター×ヒーローズ3D

- ※諸事情により一部のナイトアトラクションを変更する場合があります。休止情報などについてはひらかたパーク WEB サイト (<http://www.hirakatapark.co.jp/attraction/situation/>) をご確認ください。
 ※内容は一部変更になる可能性がございます。
 ※最終入園は、閉園の30分前です。
 ※悪天候時は、イルミネーション、ナイトアトラクションの営業時間を変更または中止する場合があります。