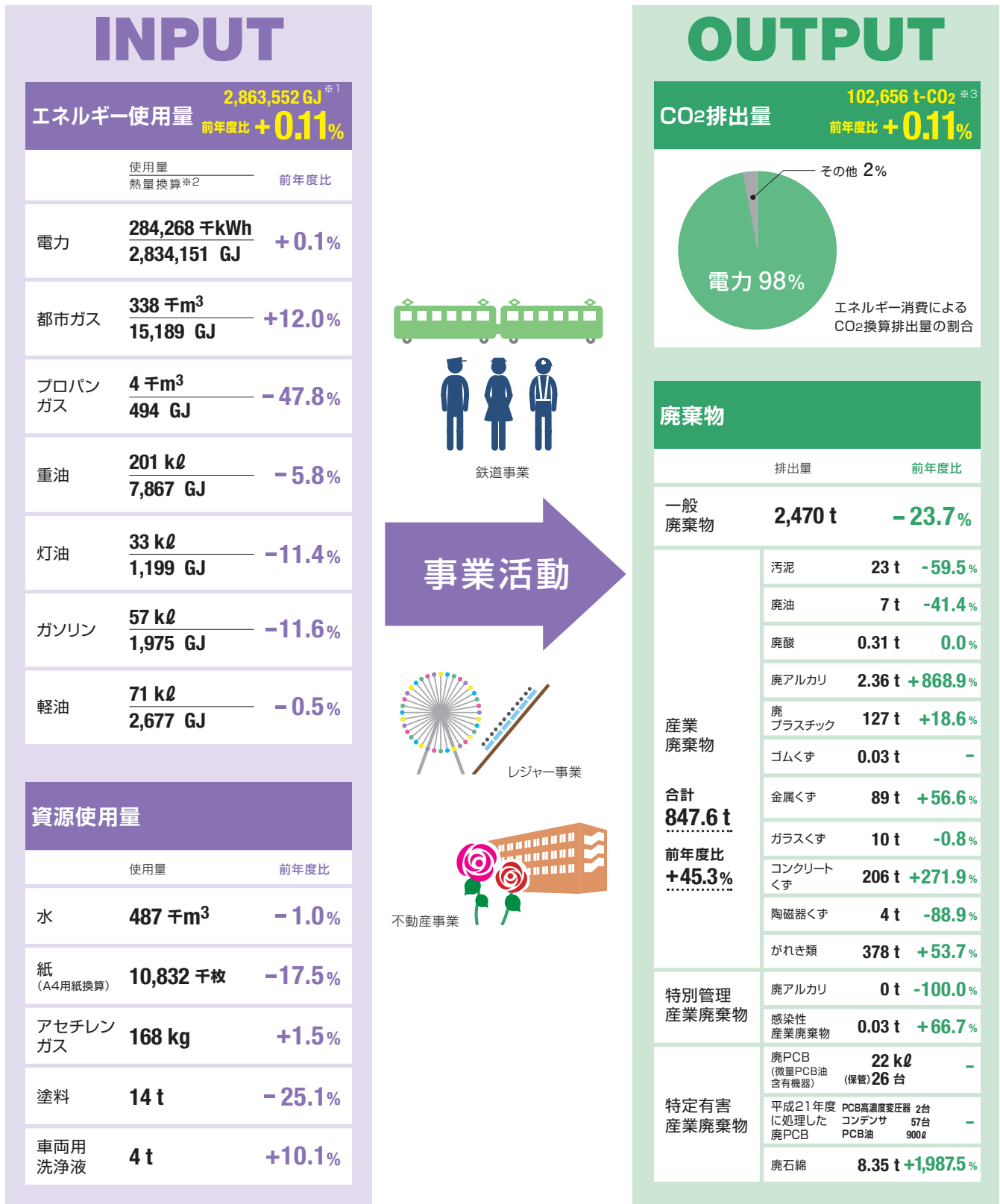


事業活動に伴う環境負荷(マテリアルバランス)

事業活動において電力をはじめとしたエネルギーや資源を消費し、温室効果ガスや廃棄物を排出しています。これらの環境への負荷を『インプット(エネルギーや資源の投入量)』と『アウトプット(二酸化炭素と廃棄物排出量)』の算出により把握し、環境負荷低減活動につなげています。



※1 GJ(ギガジュール)とは仕事量・エネルギー・熱量の単位J(ジュール)の10<sup>9</sup>倍に相当します。 ※2 電力の熱量換算には地球温暖化対策推進法で公表している係数(9.97GJ/千kWh)を使用しています。  
 ※3 電力のCO<sub>2</sub>排出量換算には地球温暖化対策推進法で公表している係数(0.355t-CO<sub>2</sub>/千kWh)を使用しています。